

# Signalisation temporaire sur les routes nationales

## Système de bâches – Exécutions et expériences

### Denis Rohrbasser

SIERA – Responsable des centres d'entretien des routes nationales  
Blécherette – Rennaz (Vaud)

- Ecole supérieur forestière de Lyss
- CAS en Management et gestion du changement CEP-HEIG
- Formateur en entreprise
- Certificat Swiss Leaders de conduite, niveau 3

2012: direction générale de la mobilité et des routes, centre Blécherette,  
responsable d'exploitation des routes cantonales et autoroutes

2019: Service intercantonal pour l'entretien du réseau autoroutier (SIERA),  
responsable des centres d'entretien de Blécherette et de Rennaz



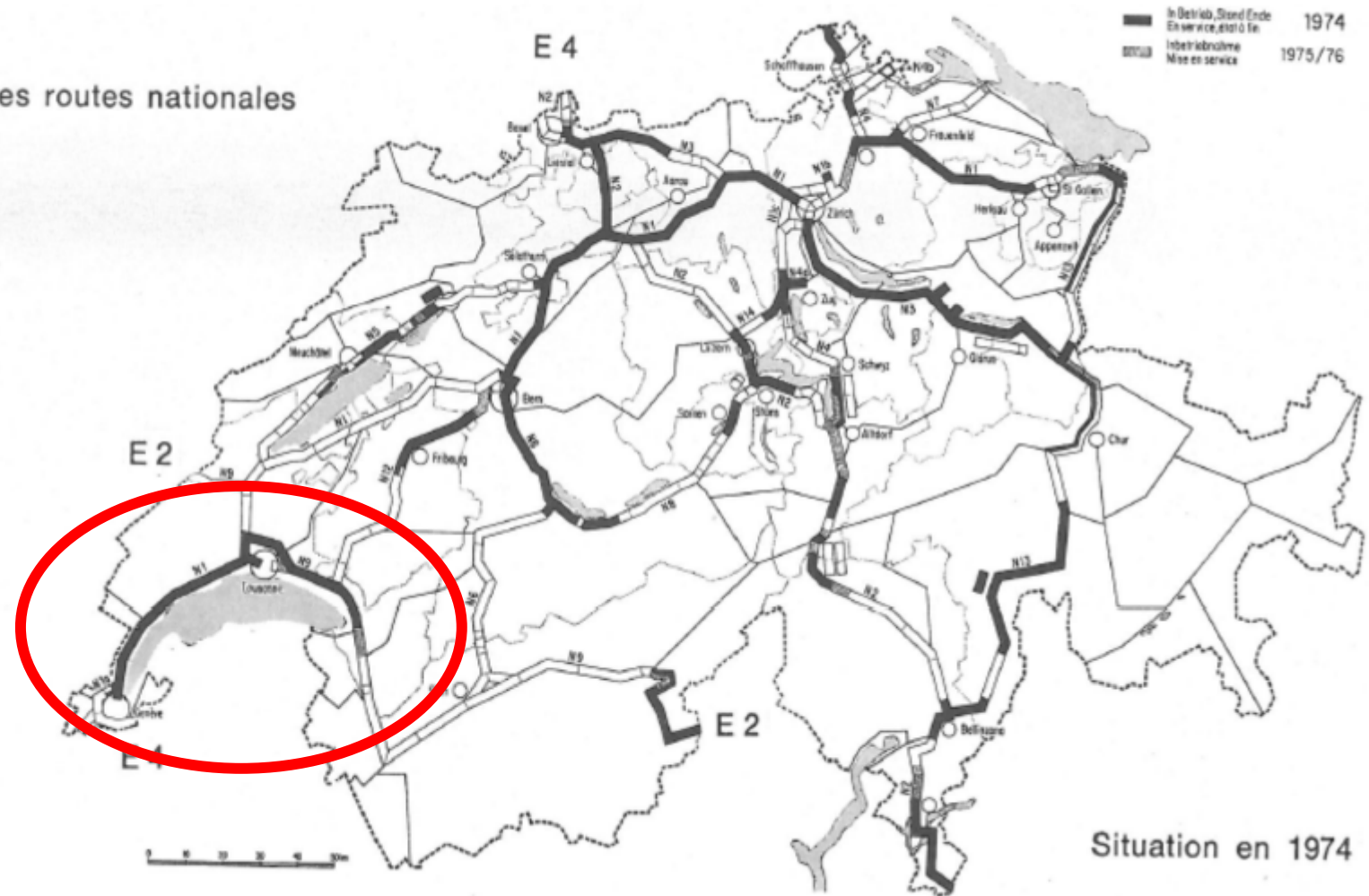
## Programme de construction des routes nationales

Réalisation

N1 – 1960

Exposition  
nationale 1964

N9 – 1970









## Chiffres-clés 2022

### Infratructure

310 km réseau RN (ciel ouvert et tunnels)

39 projets OFROU de moyenne/grande importance

7'600 chantiers UT de courte durée ½ jour à < 72 heures

### Trafic journalier moyen

90'000 – 105'000 vhcs/jour N1

60'000 – 75'000 vhcs/jour N9

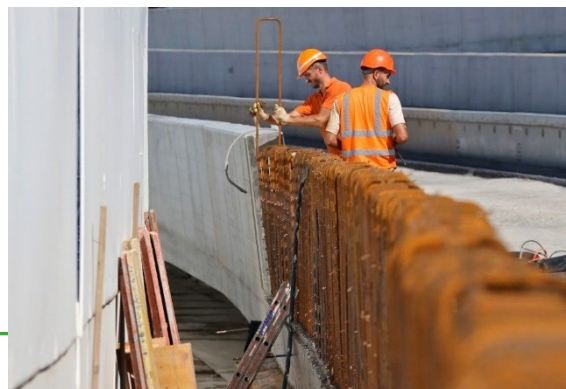
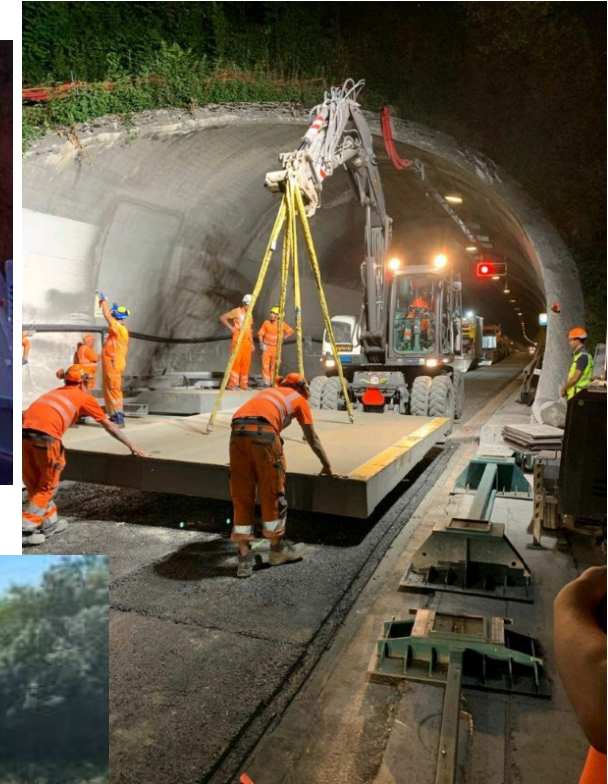
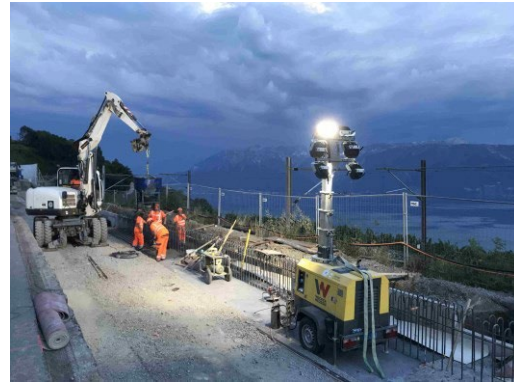
30'000 – 40'000 vhcs/jour N12

Charges de trafic élevées demandant une sécurité accrue et renforcée pour les usagers et les travailleurs sur les nombreux chantiers.



Extrait N1 R-BAU Morges







Adapter le chantier aux exigences du trafic (SN 640 885, art 7)  
Assurer la sécurité des usagers et des intervenants (exploitants et entreprises)



L'UT doit mettre en place une signalisation fonctionnelle de jour comme de nuit, adaptée aux conditions du terrain et en adéquation avec les normes. Pour cela, elle doit être sans cesse être à l'affût des nouveautés et des innovations.



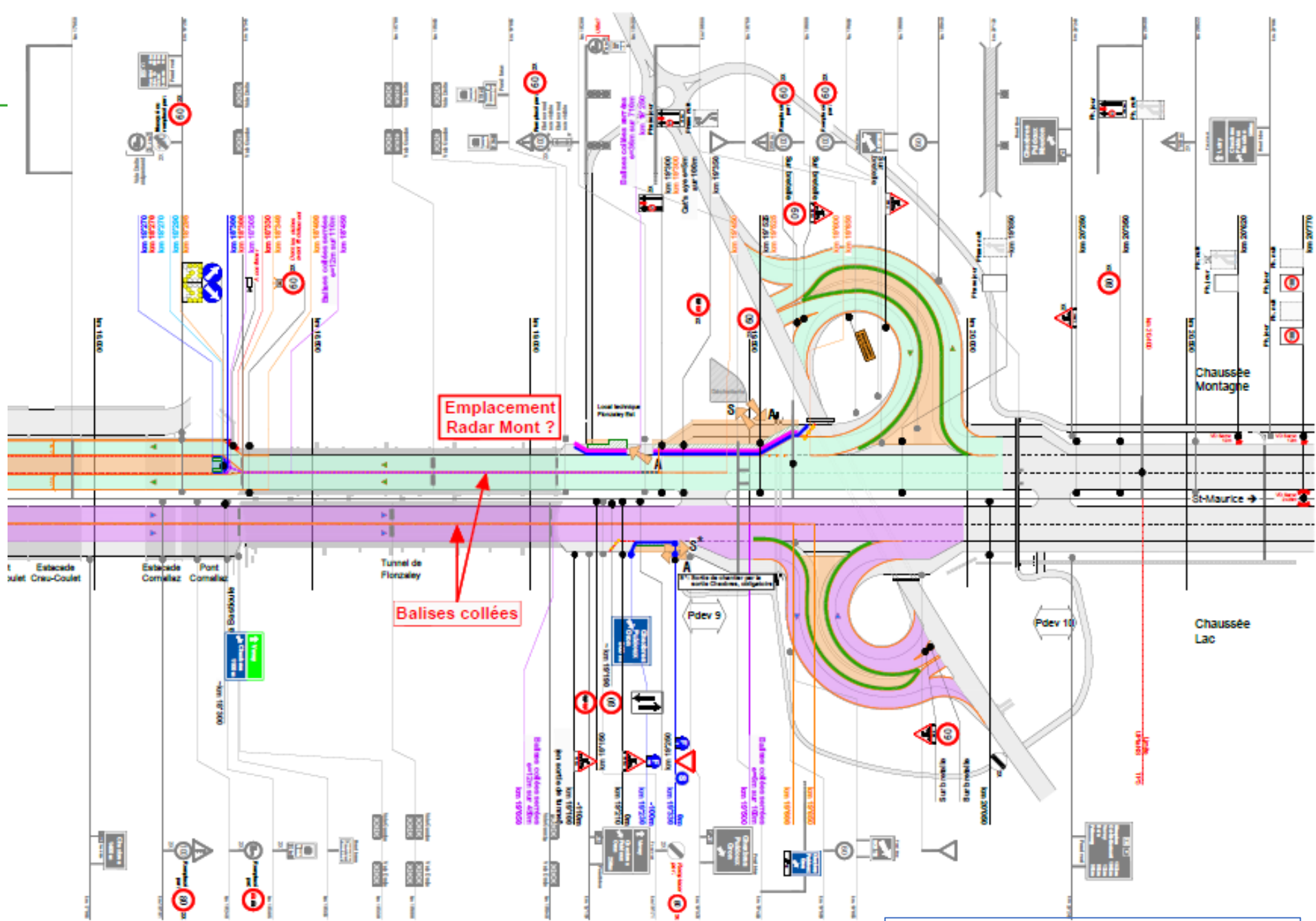
OFROU

- Transports avec remorques
- Plusieurs tonnes à manipuler lors de la mise en place
- Signalisation volumineuse nécessitant 2 personnes pour la pose dans le terrain

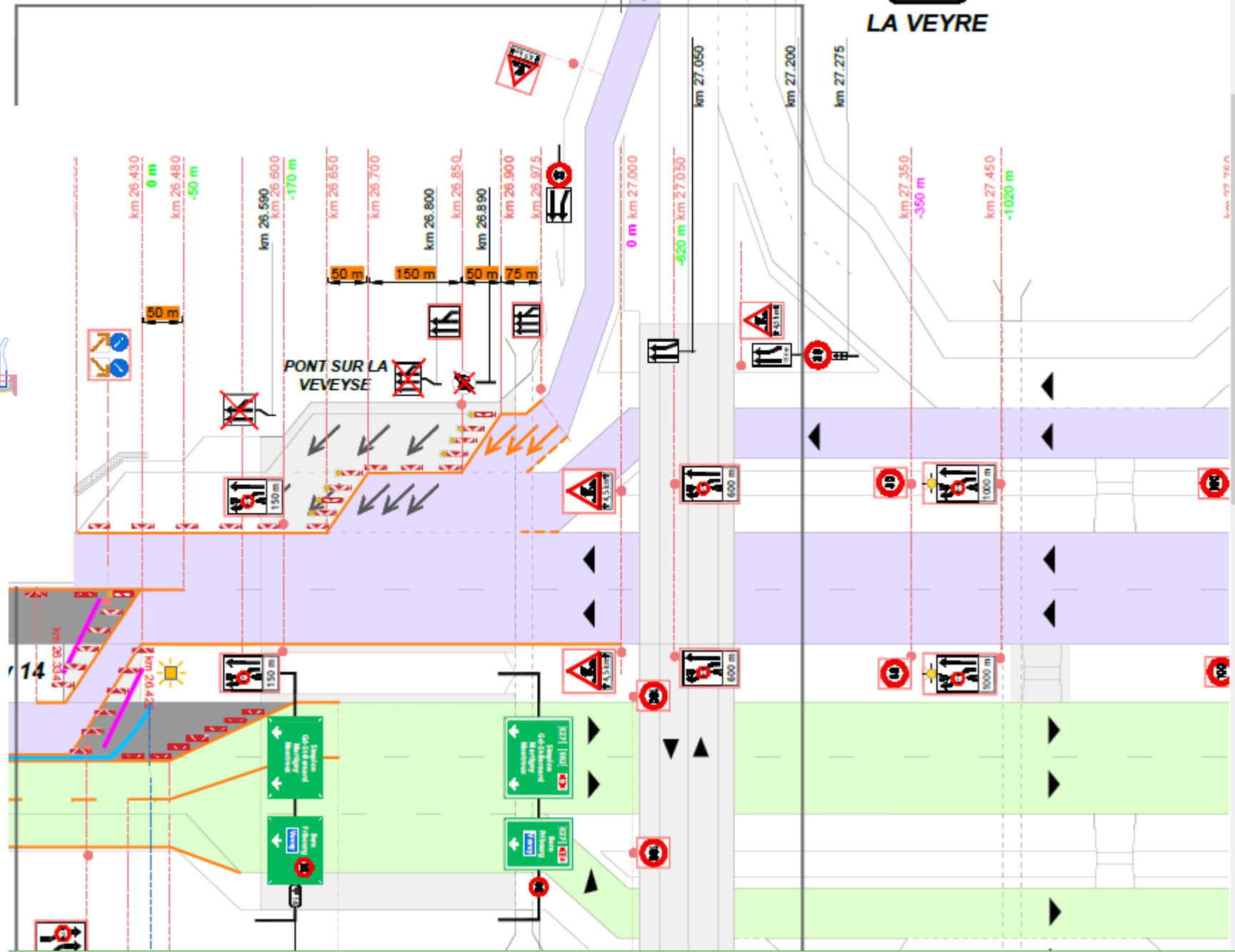
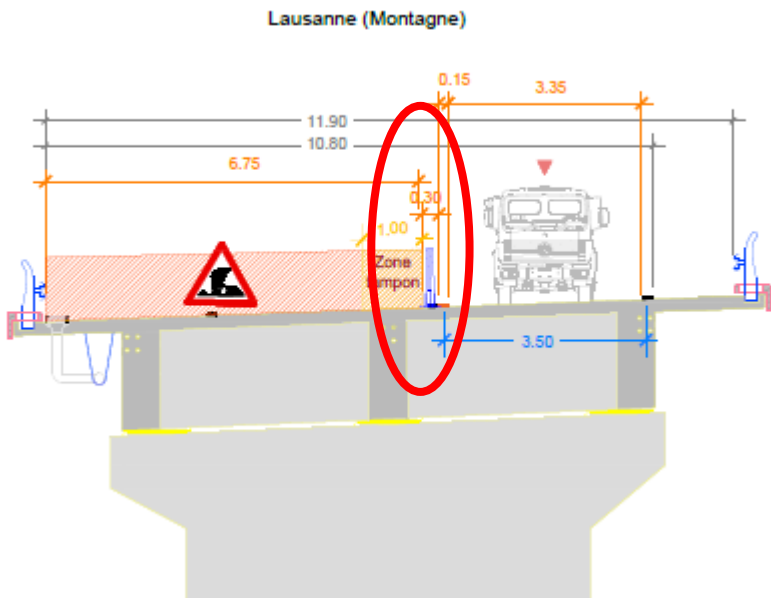
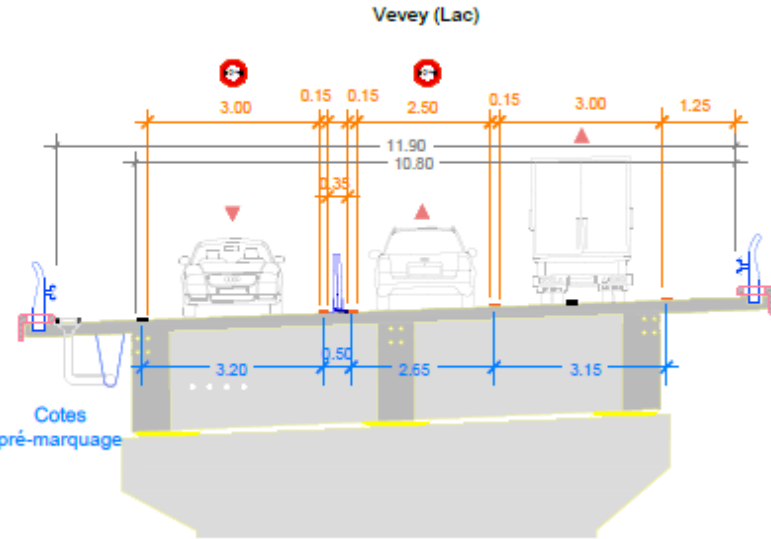




- Complexité des plans de gestion trafic
- Durée des phasages sur plusieurs semaines
- Changements fréquents de signalisation
- Introduction de signalisation dynamique jour/nuit







N9 Echangeur de la Veyre - Vevey

## N9 - UPLANS Roche-Bex Jonction Aigle / Vaud

- Signalisation provisoire de chantier complexe RC/RN
- Itinéraire de délestage à mettre en place
- Réaffectation des panneaux indicateurs sur site
- Phasage sur plusieurs semaines





- Panneau indicateur à modifier selon phasage de chantier
- Coût à prendre en compte pour une période de 6-7 semaines







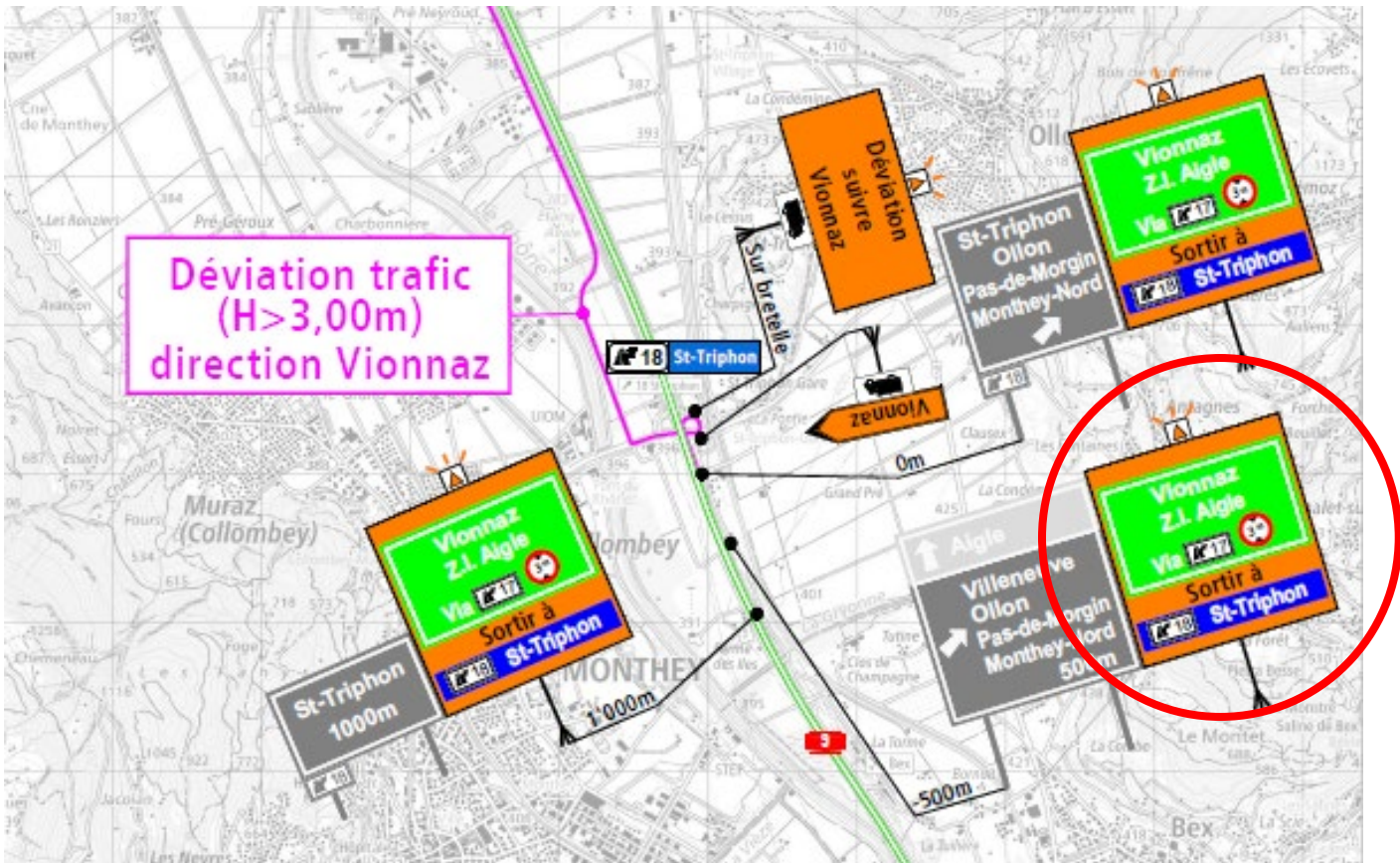
Le montage



Le résultat final



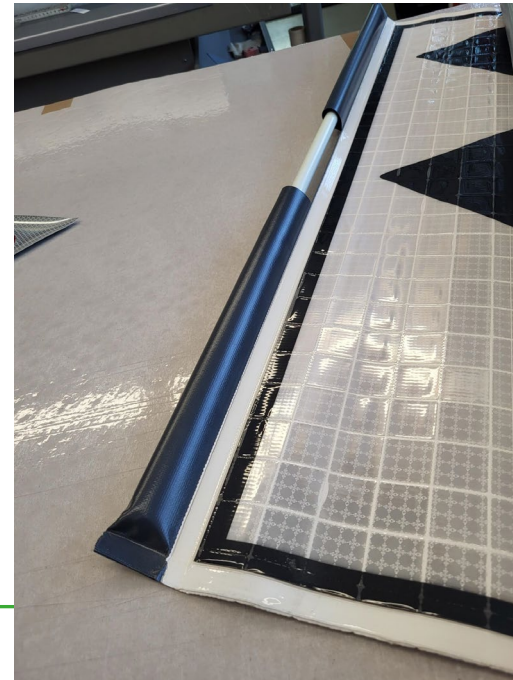
# Jonction St-Triphon / Vaud





## Caractéristiques du produit

- Produit en PVC avec fibres pour la résistance
- Couche rétroréfléchissante R3
- Très bonne résistance aux UV
- Réutilisable sur différents chantiers
- Pas recyclable – incinération







Simplicité de stockage et de rangement par catégorie

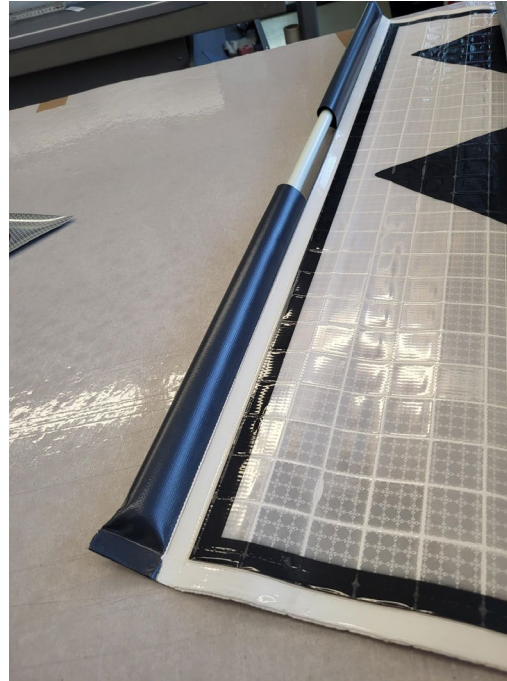
Gain de place considérable



Signalisation actuelle sur cadre



- Production sur mesure – gabarits d'espace libre insuffisant
- Flexibilité
- Réassort en 2-3 jours – panneaux standards





- Pose facilitée sur site
- Matériel léger et maniable, diminution pénibilité
- Configuration élargie, plaques complémentaires, couleurs, dimensions adaptables
- Grande diversité de fixations quant aux supports et mâts





## Constat

Depuis 2019, SIERA utilise ce type de produit et est très satisfait des résultats.

- + Economie des moyens et financière
- + Diminution de la pénibilité lors de la pose et dépose
- + Flexibilité du produit
- + Stockage minimaliste
- + Facilité d'entretien
  
- Plus de précautions lors des transports – frottements
- Risque de déchirures lors de la manutention

Ce produit ne remplace pas définitivement les panneaux sur cadre. Ils se complètent selon les besoins.



Merci de votre attention





# Questions?