

Temporäre Signalisation auf den Nationalstrassen

Planensysteme – Ausführungen und Erfahrungen

Denis Rohrbasser

SIERA – Verantwortlicher der Autobahnwerkhöfe Blécherette und Rennaz (Waadt)

- Bildumszentrum Wald Lyss
- CAS in Management und Veränderungsmanagement CEP-HEIG
- Berufsbildner
- Zertifikat «Swiss Leaders de conduite», Stufe 3

2012: Direction générale de la mobilité et des routes (Generaldirektion für Mobilität und Strassen), Werkhof Blécherette, Verantwortlicher für den Betrieb der Autobahnen und Kantonsstrassen

2019: SIERA - Interkantonale Dienststelle für den Unterhalt des Autobahnnetzes, Verantwortlicher der Werkhöfe Blécherette und Rennaz



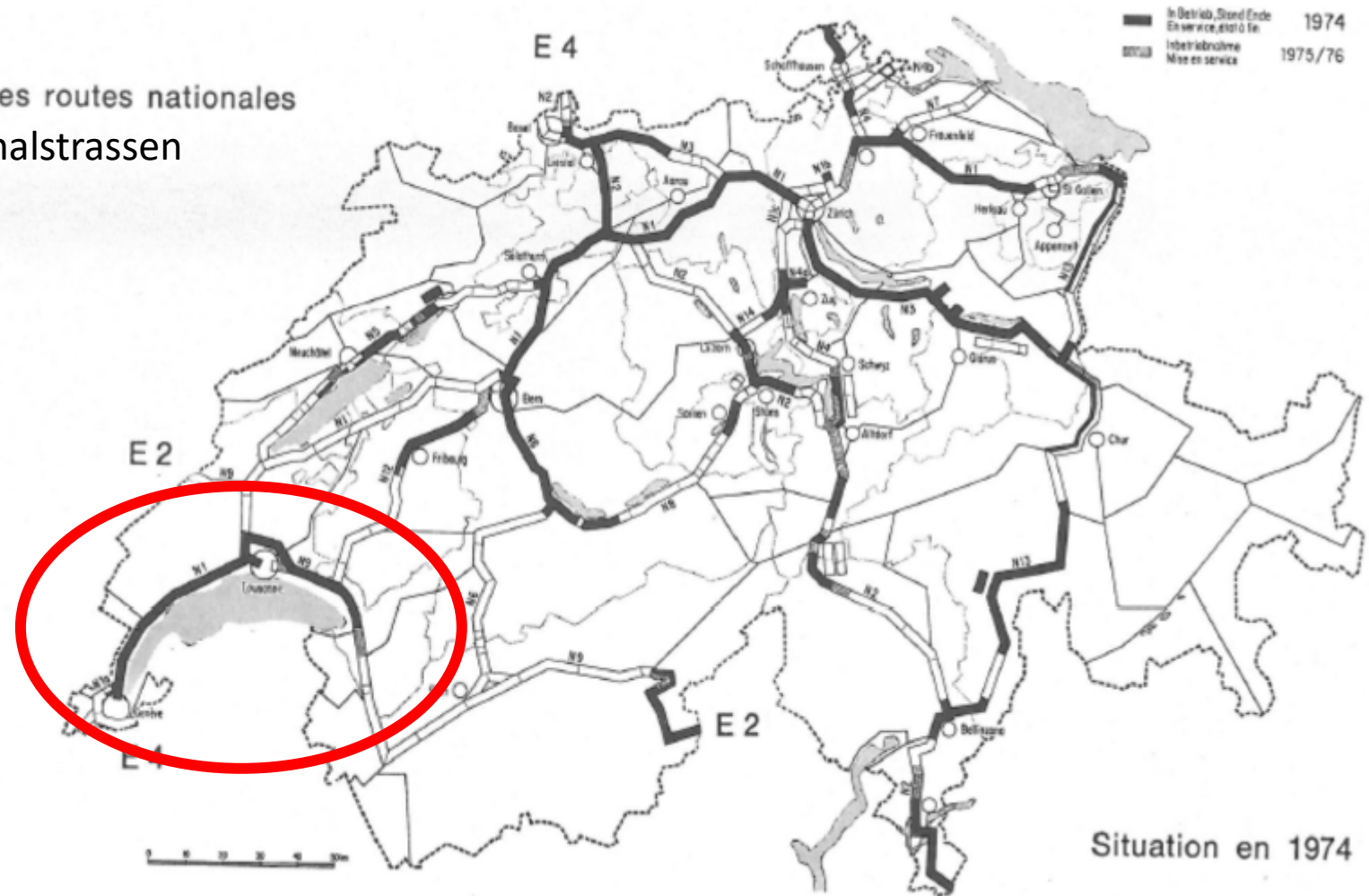
Programme de construction des routes nationales
Bauprogramm der Nationalstrassen

Realisierung

N1 – 1960

Landesaussstellung
1964

N9 – 1970



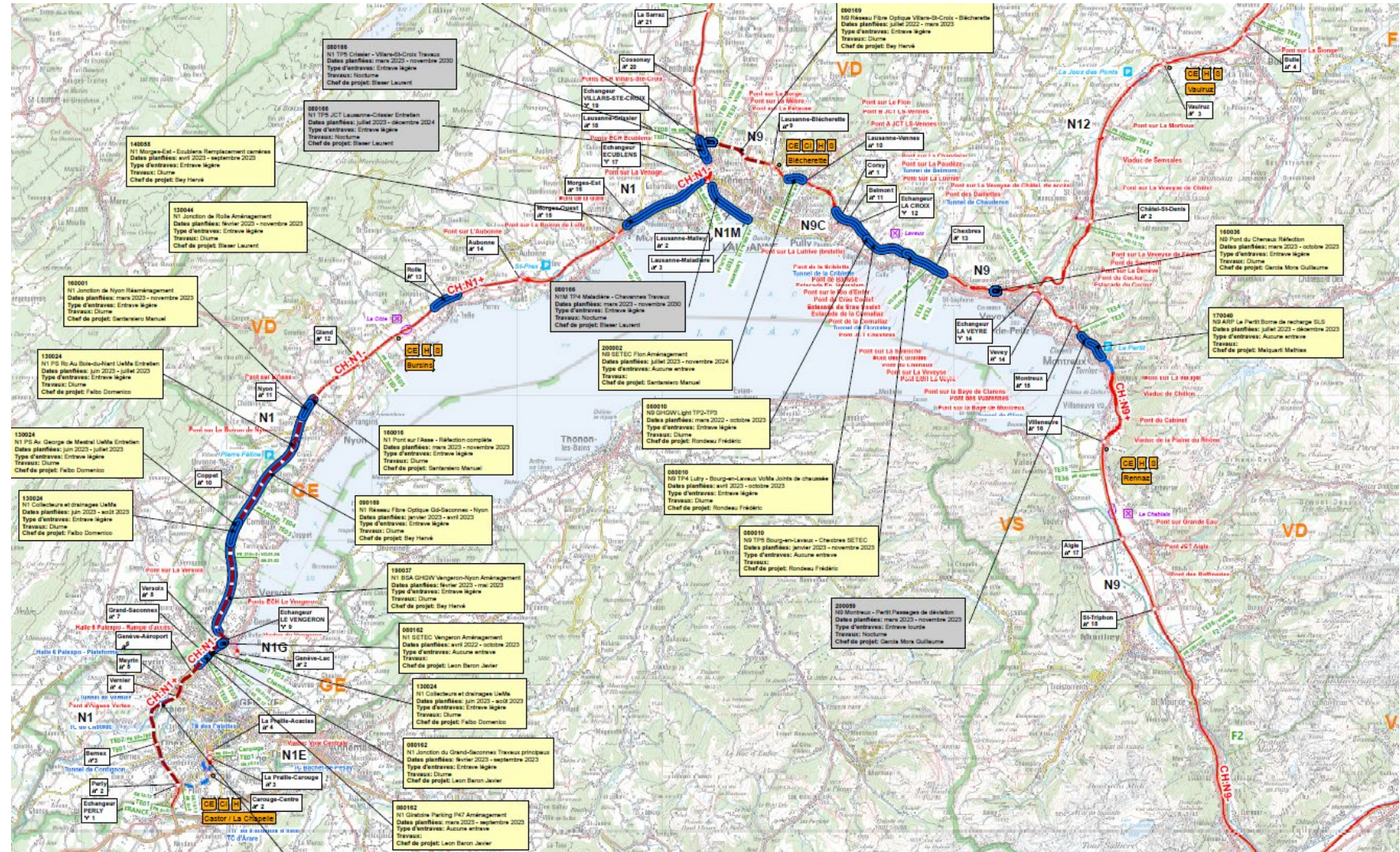
ASTRA- Baustellen 2023

Genferseebecken

Von
mittlerer/grosser
Bedeutung

Periode Februar bis
Dezember

15% unseres
Umsatzes,
ca. 10 mio SIERA-
Leistungen



Schlüsselzahlen 2022

Infratraktur

310 km Nationalstrassennetz (oberirdisch und Tunnels)
39 ASTRA-Projekte mittlerer/grosser Bedeutung
7'600 Gebietseinheit-Kurzbaustellen von ½ Tag bis < 72
Stunden

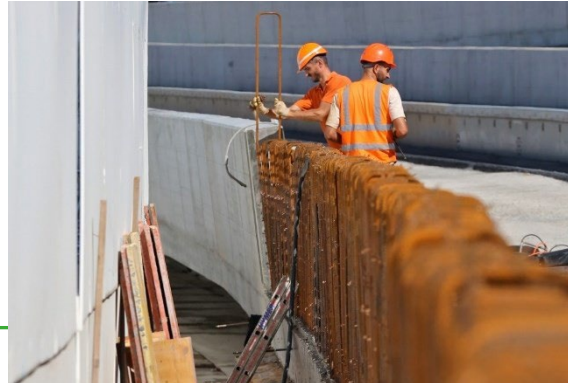
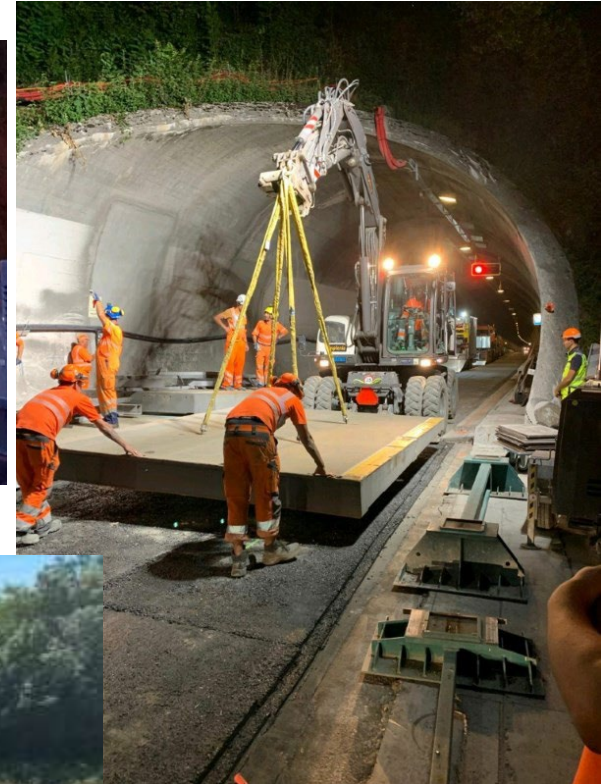
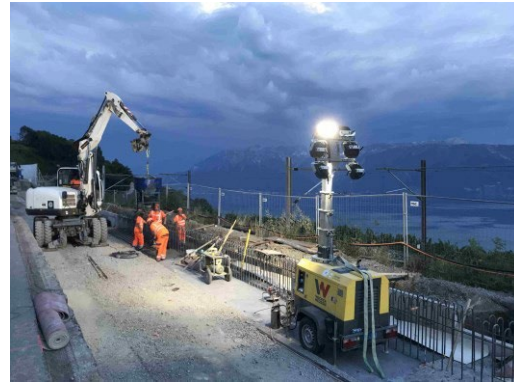
Mittlerer Tagesverkehr

90'000 – 105'000 FZ/Tag N1
60'000 – 75'000 vFZ/Tag N9
30'000 – 40'000 FZ/Tag N12

Die hohen Belastungen verlangen eine erhöhte und verstärkte Sicherheit für die Verkehrsteilnehmer und die Arbeiter auf den zahlreichen Baustellen.



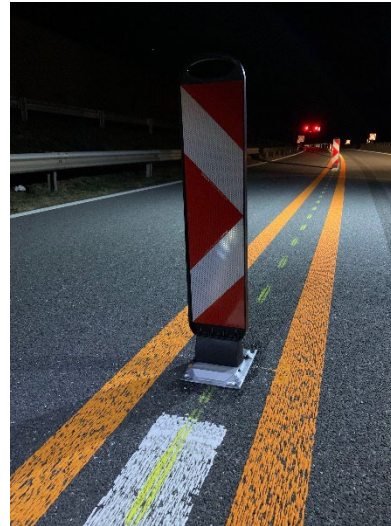
Auszug N1 R-BAU Morges



Die Baustelle an die Anforderungen des Verkehrs anpassen (SN 640 885, Art 7)
Sicherheit der Verkehrsteilnehmer und der Akteure gewährleisten
(Betreiber und Unternehmer)



Die Gebietseinheit muss tags und nachts eine der Ortsbedingungen
und Normen angepasste funktionelle Signalisation aufstellen. Dafür
muss sie immer nach Neuheiten und Innovationen Ausschau halten.

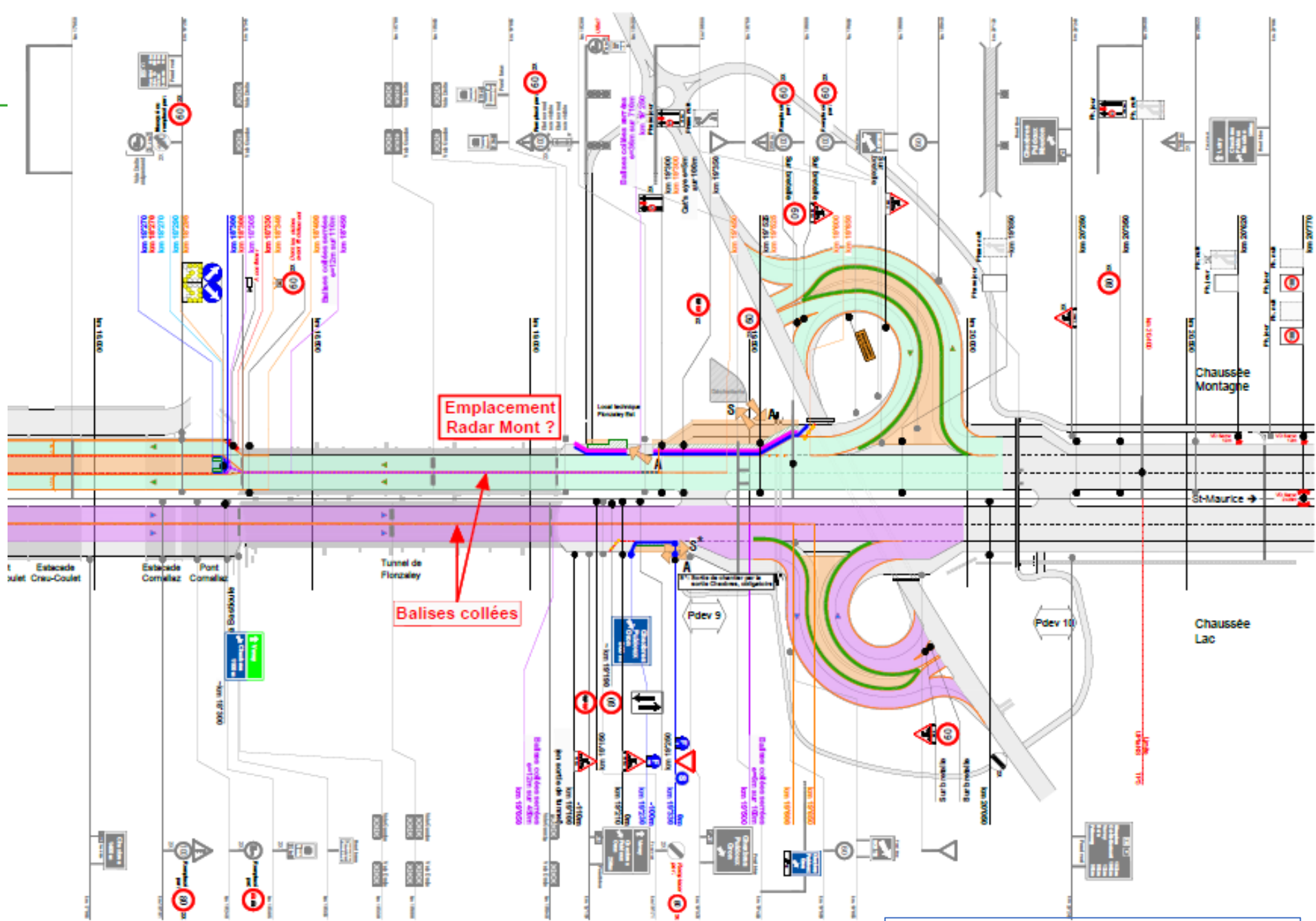


OFROU

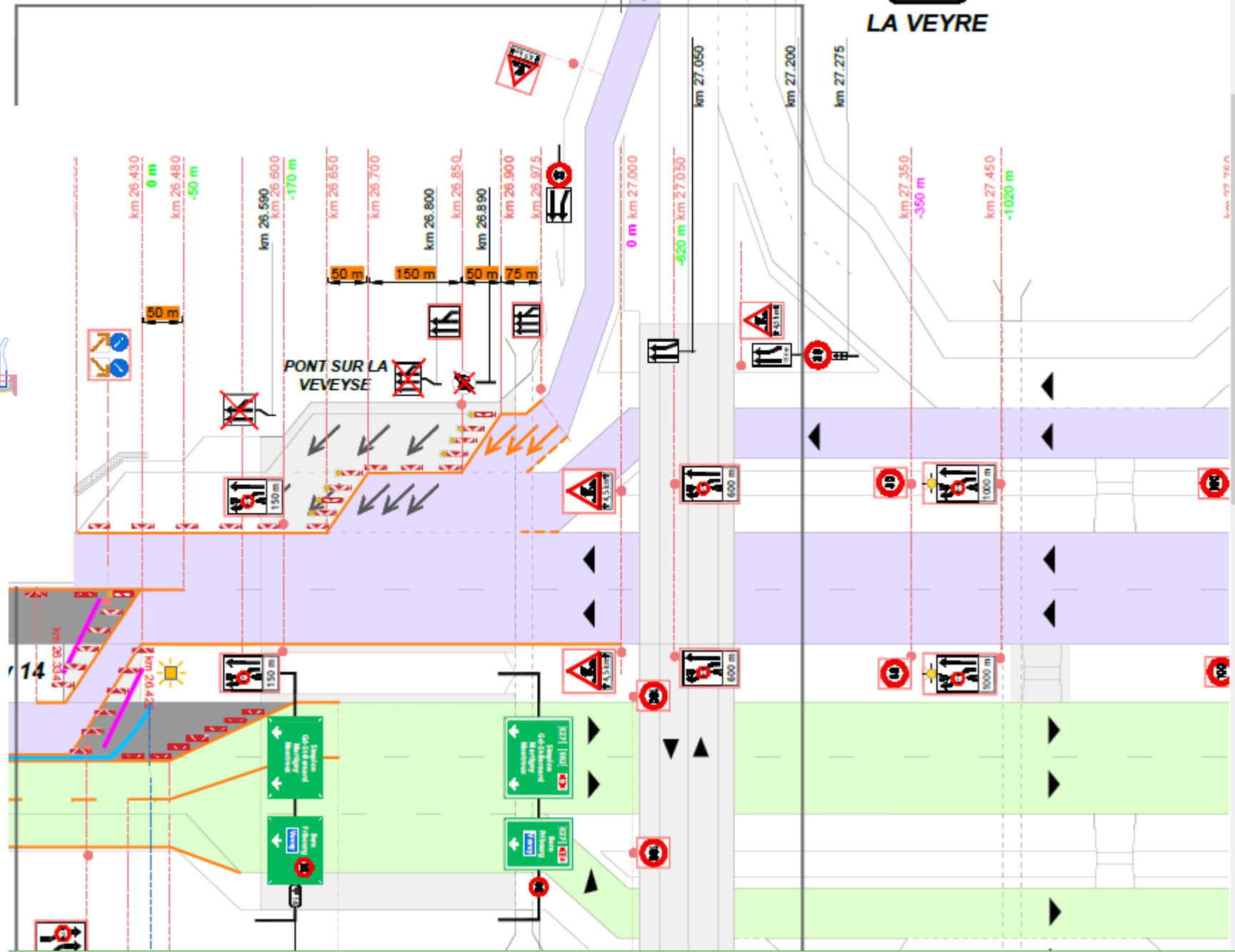
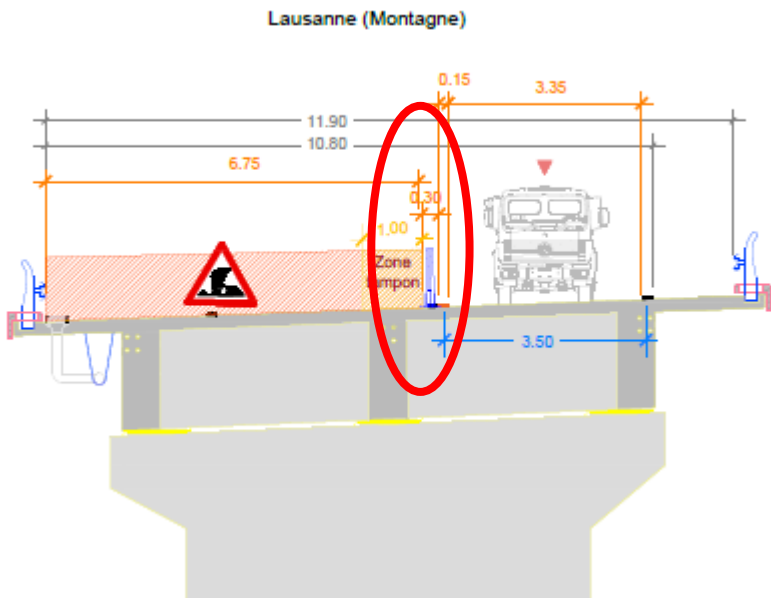
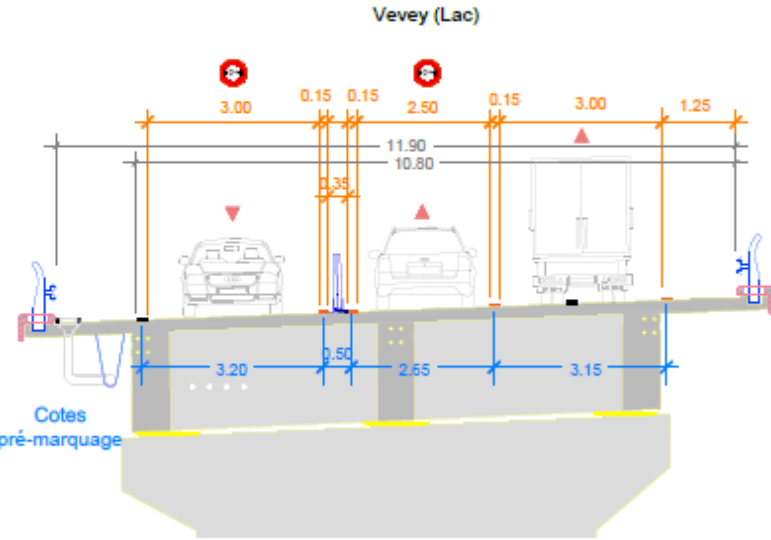
- Transporte mit Anhängern
- Mehrere Tonnen bei der Aufstellung handhaben
- Grosse sperrige Signalisation die für die Aufstellung zwei Personen erfordern



- Komplexe Verkehrsleitungspläne
- Dauer der Phasenmodelle über mehrere Wochen
- Häufiger Wechsel der Signalisation
- Einführung einer dynamischen Signalisation Tag/Nacht



N9 Jonction Chexbres



N9 Autobahndreieck la Veyre - Vevey

N9 - UPLANS Roche-Bex Anschluss Aigle / Waadt

- Komplexe provisorische Baustellensignalisation Kantonstr./AB
- Entlastungsstrecke aufstellen
- Versetzen der Hinweisschilder vor Ort
- Phaseneinstellung über mehrere Wochen



- Hinweistafel gemäss Phasenplan der Baustelle ändern
- Kosten für eine Periode von 6 bis 7 Wochen berücksichtigen





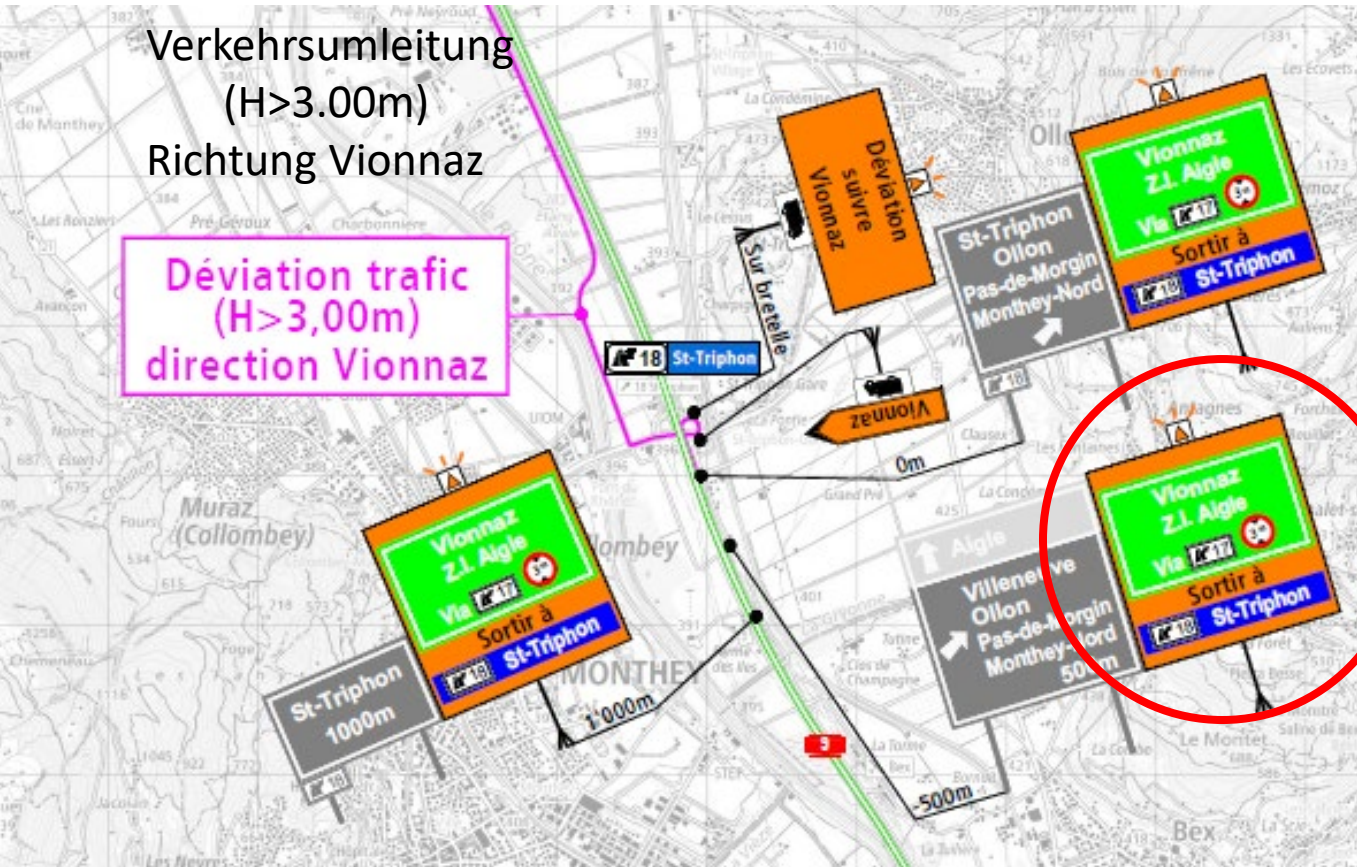
Montage

Endergebnis

Anschluss St-Triphon / Waadt

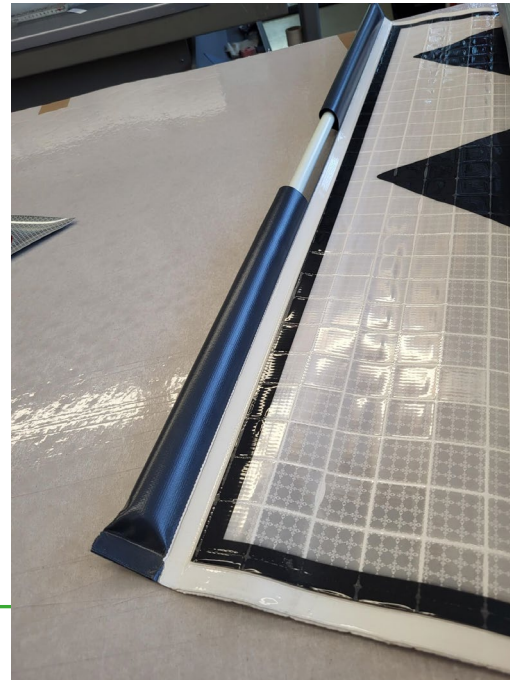
Verkehrsumleitung
(H>3.00m)
Richtung Vionnaz

Déviation trafic
(H>3,00m)
direction Vionnaz



Produkteigenschaften

- Produkt aus PVC mit Fasern für den Widerstand
- Retroreflektierende Schicht R3
- Sehr gute UV-Beständigkeit
- Auf verschiedenen Baustellen wiederverwendbar
- Nicht rezyklierbar – Verbrennung





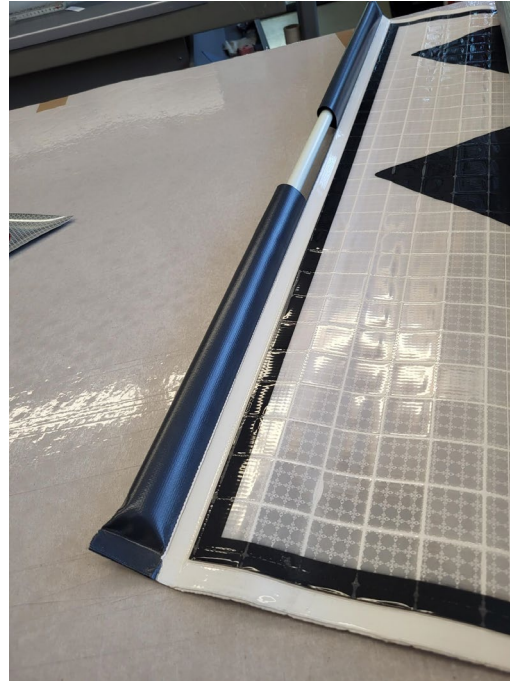
Einfache Lagerung und
Unterbringung der Waren
nach Kategorie

Erhebliche Platzeinsparungen



Aktuelle Signalisation
auf Rahmen

- Produktion nach Mass - wenn Lichtraumprofil ungenügend
- Flexibilität
- Sortimentswechsel in 2-3 Tagen – Standard Schilder



- Vor Ort leicht zu verlegen
- Leichtes und handliches Material, Minderung der Beschwerlichkeit
- Erweiterte Konfiguration, Zusatztafeln, Farben, anpassbare Abmessungen
- Grosse Vielfalt an Befestigungen für Träger und Masten



Erkenntnis

SIERA benutzt diesen Produkttyp seit 2019 und ist mit den Ergebnissen sehr zufrieden.

- + Kosteneinsparungen bei Mitteln und Finanzen
- + Verminderung der Beschwerlichkeit bei Ein- und Ausbau
- + Flexibilität des Produktes
- + Minimalistische Lagerung
- + Einfach in der Wartung

- Mehr Vorsichtsmaßnahmen während der Transporte – Reibungen
- Risiko des Reissens während der Handhabung

Dieses Produkt ersetzt nicht endgültig die Schilder mit Rahmen. Je nach Bedarf, ergänzen sie sich.

Danke für Ihre Aufmerksamkeit



Fragen?