

# La sécurité temporaire: Quo vadis?



Hermann Wenger  
Geschäftsführer VSLU, Verband Schweizerischer  
Leitschrankenunternehmungen

# La sécurité temporaire: Quo vadis?



# Bases légales:

## LRN art. 5

### II. Principes à suivre pour l'aménagement des routes nationales

<sup>1</sup> Les routes nationales doivent satisfaire aux exigences supérieures de la technique en matière de circulation; elles doivent, en particulier, garantir un trafic **sûr** et **économique**.

## LRN art. 49

### I. Principe

Les routes nationales et leurs installations techniques doivent être entretenues et exploitées selon des principes économiques de telle façon qu'un trafic **sûr** et **fluide** soit garanti et que les routes puissent autant que possible être empruntées **sans restriction**.

# Objectifs de l'OFROU

**Les prestations pour le guidage temporaire du trafic (sécurisation du chantier) doivent être obtenues sur le marché libre**

A cet effet deux documents sont à disposition:

- La SN 640 885 comme règle technique (Autoroutes et semiautoroutes)
- Le CAN 125 pour la description des prestations

Cependant, tout le reste manque encore. . .

## ... Ce qui manque encore

- Plan et objectif pour la mise en œuvre/introduction
- Définition de la qualification des contractants  
(Planificateur et entreprise exécutive)
- Interfaces
- Compétences/responsabilités  
(p. ex. réserve de matériaux / réception)
- Autres bases légales  
(p. ex. comportement sur les autoroutes)

# Pourquoi un «CAN 125» ?

Le catalogue de prestations CAN 125 a été créé afin de définir, mesurer et calculer le coût des futures prestations de guidage temporaire du trafic.

Il s'agit plus particulièrement des relations entre l'OFROU et les entreprises mais également pour les mandats de prestations avec les unités territoriales.

Il peut également être employé pour les routes principales et secondaires.

- Le CAN 125 permet de se procurer ces prestations sur le marché libre.
- Le matériel de signalisation peut être mis à disposition par le maître d'ouvrage ou être loué à l'entreprise.
- Le CAN 125 est une aide à l'application pour les autorités adjudicatrices, des connaissances techniques approfondies sont toutefois nécessaires.

## Délimitations temporelles liées au projet:

- Les chantiers de courte durée (< 72h) sont en général sécurisés par les unités territoriales.
- Pour tous les autres types de chantier, la décision de recourir à un appel d'offres et de sa procédure relèvent du maître d'ouvrage (c.a.d. auprès de la filiale, respectivement du chef de projet).

## Délimitations spatiales

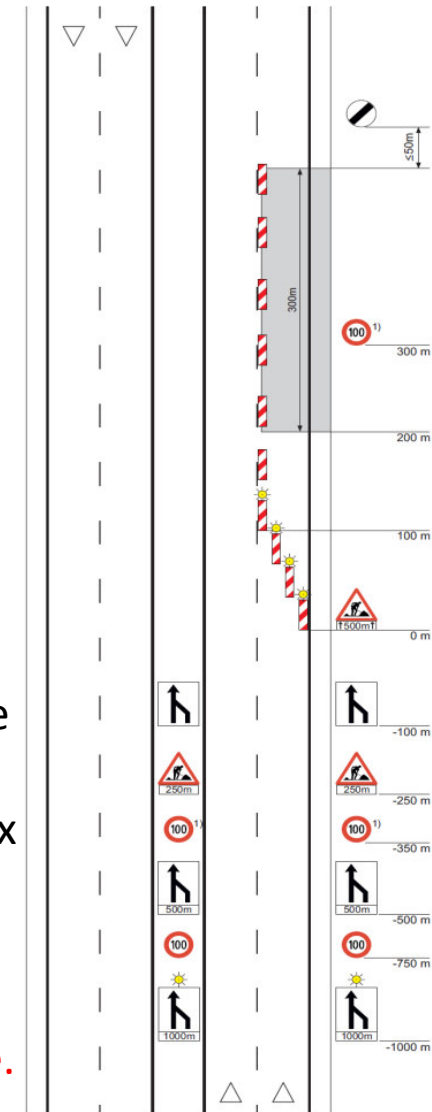


Prestations par des tiers  
dans le sillage de la  
fermeture de voie.

0 mètre

Première intervention, entrée  
dans le trafic, fermeture de  
voie avec remorque panneaux  
de signalisation, réduction de  
la vitesse.

Tâches règlementaires  
relevant de l'unité territoriale.





## Planification de la signalisation temporaire / Appel d'offres

- Nécessite une planification technique solide et détaillée (**associer un spécialiste compétant**)
- Vérifier l'aptitude / l'expérience du soumissionnaire
- Procéder éventuellement à une préqualification
- Elaborer un concept de sécurité
- Elaborer un plan d'urgence (accès pour les services de secours)
- Tenir compte d'une fenêtre de temps pour les modifications de trafic dans les plannings
- Porter une attention particulière aux modifications de la nouvelle norme SN 640 885 comme p. ex. les largeurs de voie (tenir compte des plateformes de revêtement dans les calculs).

→ Guides SISTRA [http://www.sistra.ch/documents/SISTRA-Leitfaden%2028\\_10\\_2014\(1\).pdf](http://www.sistra.ch/documents/SISTRA-Leitfaden%2028_10_2014(1).pdf)

## Que doit prendre en compte le chef de projet ?

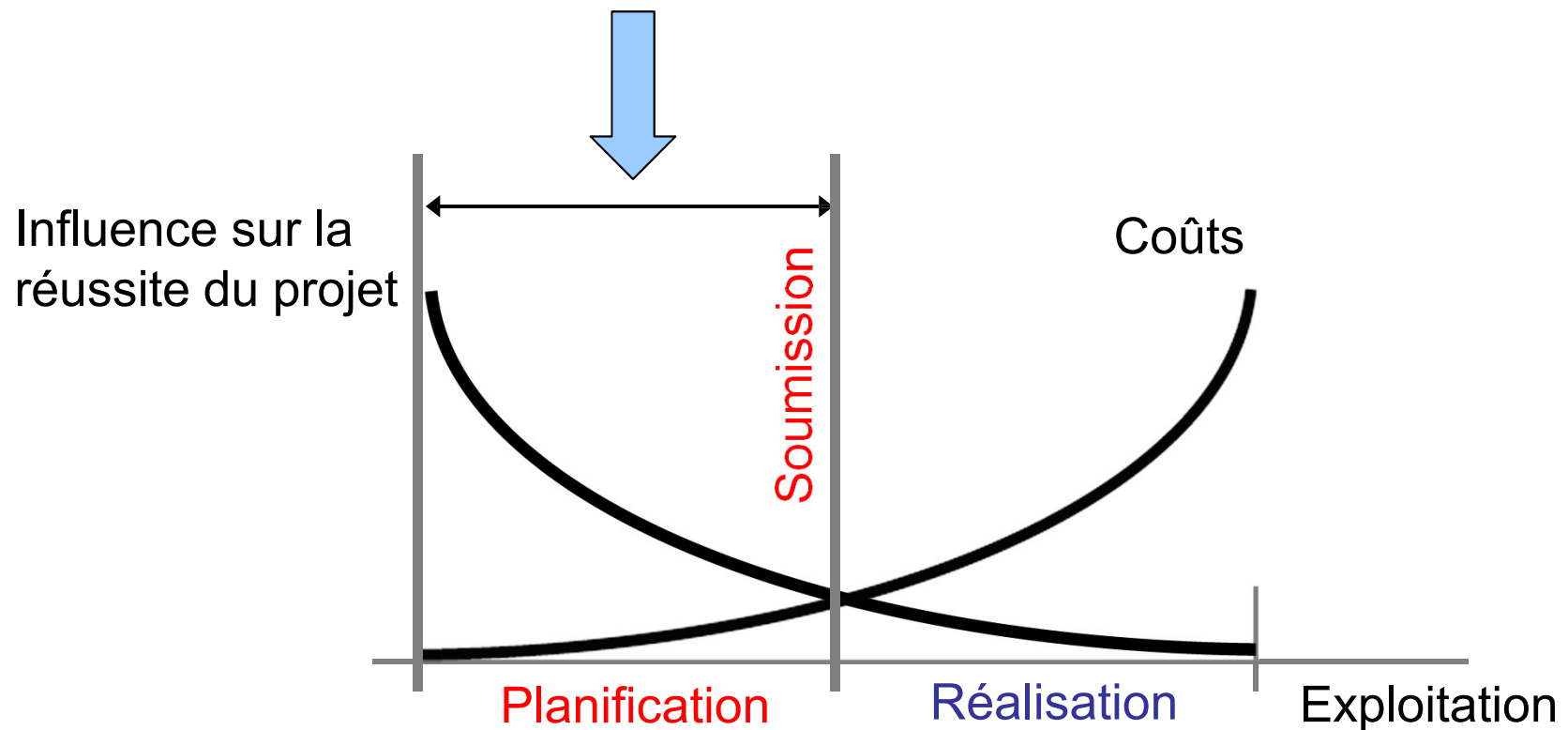
L'expérience montre que jusqu'au plans de guidage temporaire du trafic, le savoir-faire existe et que la qualité de la planification est excellente.

**Ceci n'est cependant pas valable pour la description des prestations et de l'exécution .**

Les «scènes secondaires», particulièrement le guidage temporaire du trafic, ou d'autres domaines spécialisés, font apparaître de graves lacunes et d'omissions dans la description des prestations. -> Cela implique des avenants inutiles et conduit à une perte d'efficacité pour tous les intervenants dans le projet.

**Afin d'éviter les erreurs dans le guidage temporaire du trafic, nous conseillons vivement de recourir à un spécialiste de ce domaine!**

## La plus grande influence est prise lors des phases de projet et d'appel d'offres



# Merci de votre attention !

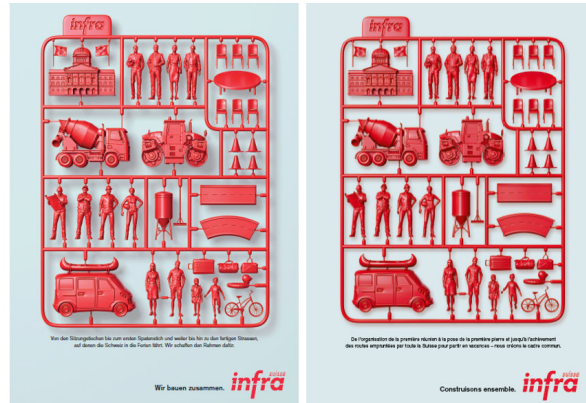


**Verein Schweizerischer  
Leitschrankenunternehmungen**

**Association Suisse  
des entreprises  
de glissières de sécurité**

c/o Wenger Projekte u. Coaching, Rigiweg 17a, 6343 Holzhäusern [info@vslu.ch](mailto:info@vslu.ch)

Nous remercions tous les annonceurs de leur soutien à la journée technique 2016 de la SISTRA



Mit Leidenschaft für Sicherheit im Strassenverkehr.

Markierungen – Signalisation

WWW.TRAUFFER-GROUP.CH  
Kostenlose Service-Nummer 0800 10 00 10



**Griffigkeitsverbesserungen**

**Demarkierung**

**Entfernen von Ölsuren und Farbschäden**

**Pneubtrieb entfernen**

**Wasserfestdruck bis 2'500 bar stufenlos regulierbar**

**ISS KANAL SERVICES**  
Ihr Spezialist für Kanal- und Flächenservices

www.isskanal.ch

Robert AG / Labosim Markierungs AG

**Dauerhaft rutschfeste Markierungen und Flächen**

Die Anforderungen an die Qualität von Strassenmarkierungen und farbige Flächen steigen stetig. So müssen Markierungen eine Griffigkeit von >45 SRT-Einheiten aufweisen. Zudem müssen genau definierte lichtechnische Anforderungen erreicht werden wie Tagessichtbarkeit, Reflexion bei Trockenheit sowie bei Nässe, die je nach Strassentyp abgestuft sind (SN 64087A). Die SN 640214 verlangt für die farbliche Gestaltung von Strassenoberflächen (FSSO) eine sehr hohe und dauerhafte Griffigkeit von >65 SRT-Einheiten.

Die Robert AG / Labosim Markierungs AG hat in Eigenregie einen 2-Komponenten-Rollplastik entwickelt, welcher die Vorteile einer vollflächig aufgetragenen Dauermarkierung (einwandfreie Tagessichtbarkeit bei allen Lichtverhältnissen, stark reduzierte Anfälligkeit gegenüber Scheuerkräften) mit den anerkannten Vorteilen einer Strukturmarkierung (hohe und dauerhafte Nachtsichtbarkeit bei Trockenheit und Nässe) in einem Produkt vereint. Zudem übertrifft LUXORIT ROLLPLASTIK die nach Norm geforderte Griffigkeit dauerhaft.

LUXORIT ROLLPLASTIK wird vollflächig aufgetragen und anschliessend mit geeigneten Werkzeugen und genau definierter Beimischung von speziellen Zuschlagstoffen auf die gewünschte Griffigkeit gebracht. Dank einer strukturfählichen Oberfläche werden auch die geforderten Nachtsichtbarkeitswerte bei Trockenheit und Nässe erreicht. Je nach Verwendungszweck werden handelsübliche oder hochreflektierende Glaspartikel aufgebracht.

LUXORIT ROLLPLASTIK findet Anwendung für vollflächige Markierungen wie Radwegbeschichtungen, Fussgängerstreifen, Haltelinien, Sperrflächen oder FSSO wie die Beschichtung von grossflächigen Gestaltungen, breite Bänder am Fahrbahnrand, Mehrzweckstreifen und Kunst am Bau. Das Produkt verfügt als Markierung resp. FSSO über entsprechende Atteste.

**Weitere Informationen:**  
Robert AG, 5210 Weidisch, Tel. 0848 018 018  
www.robert.ch



**Morf AG**  
Aspartrasse 6  
8154 Oberriggold  
www.morf-ag.ch  
info@morf-ag.ch

**Sicherheit auf der ganzen Linie!**

**Markierungen + Signalisationen**

- Stadt- und Gemeindestrassen
- Sportplätze und Spielfelder
- Parkplätze und Areale

**TeL. 0848 22 33 66 / Fax 0848 22 33 77**

**Filialen:**  
Emmenbrücke LU  
Niederurnen GL  
St. Gallen SG  
Cham ZG  
Tirmisio GR  
Oberriggold AG  
Oberriggold ZH

*Wir halten Sie auf der Spur und setzen Grenzen mit System.*

**Gysi AG**

Zugstrasse 30  
CH-8240 Baar  
Tel. +41 41 768 41 92  
Fax +41 41 761 71 00  
fro@gysi.ch  
www.gysi.ch

Stahl- und Holzleitplanken  
Stahlgleitwinde  
Angriffskörper  
Infrastruktur- und Gebäudeschutz  
Beratung  
Projektleitung  
Montage / Unterhalt

**GYSI**

**Mehr als Metall seit 1900**

**SIGNAL**

13 Niederlassungen in der ganzen Schweiz  
13 succursales en Suisse

**Markierungen schweizweit**  
Marquages dans toute la Suisse

– Strassenmarkierung – Marquage routier  
– Innen- und – Marquage intérieur  
– Sicherheitsmarkierung – et de sécurité  
– Taktile Markierung – Marquage tactile  
– FSSO – ASRC

www.signal.ch